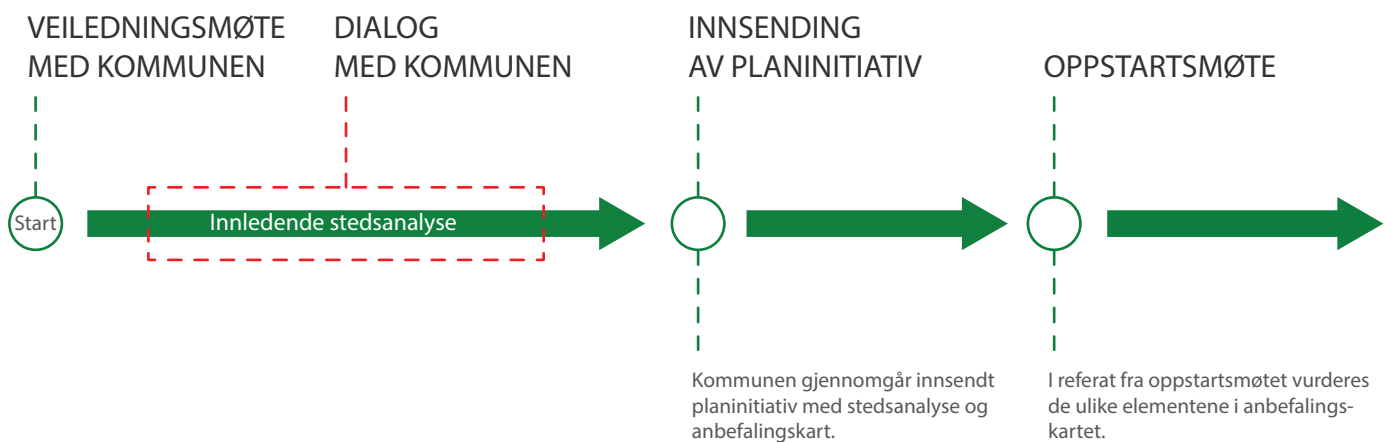




# Stedsanalyser - en huskeliste

kartlegging og analyse



## Innledning

Når mesteparten av det vi skal bygge framover, skal skje i allerede bebygde områder, blir «stedet» ekstra viktig. Stedsanalysen er et vertøy for å finne fram til kvaliteter og viktige hensyn som finnes i områder der noe nytt skal skje. Hovedvekten i analysemetoden gjelder konkrete fysiske forhold. Anbefalingene som stedsanalysen munner ut i, vil gi grunnlag for å kunne diskutere de valg som blir tatt i planen/prosjektet.

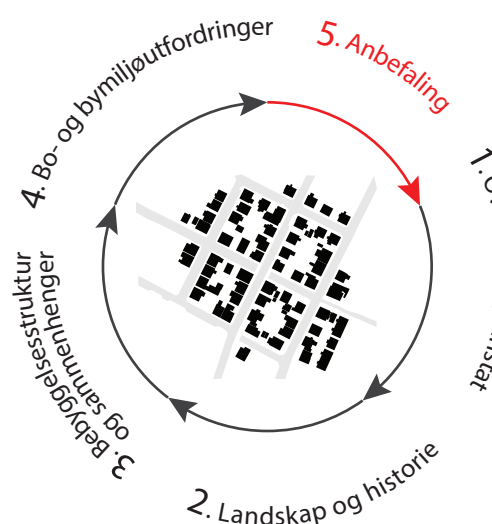
En stedsanalyse skal alltid omfatte de hovedoverskriftene som er i denne veilederen. Innholdet under de enkelte punktene vil måtte variere mye i omfang, både ut fra hvilket sted det gjelder, og hva som er hensikten med planen/prosjektet.

Det er viktig at stedsanalysen utarbeides i samarbeid med kommunen, for å sikre at analysen tilpasses det enkelte stedet og omfanget av planen/prosjektet. Dette vil forhåpentligvis kunne gi grunnlag for en god diskusjon om de enkelte planene/prosjektene.

I denne fasen er det også relevant å diskutere behov for medvirkning fra berørte, generelt eller spesielt.

Denne veilederen er delt inn i fem kapitler, men arbeidet med en stedsanalyse trenger ikke nødvendigvis å være en lineær prosess. Det er viktig å se helhetlig på analysen og kun fokusere på relevante tema.

De ulike kartene suppleres med tekst, foto og eventuelt snitt ved behov.





Eksempler på aktuelle kart: Oversiktskart, reguleringsplan på grunnen, planområdet/pågåendeplaner, kommunedelplan




# 1. Oversikt og planstatus

Analysen skal inneholde:

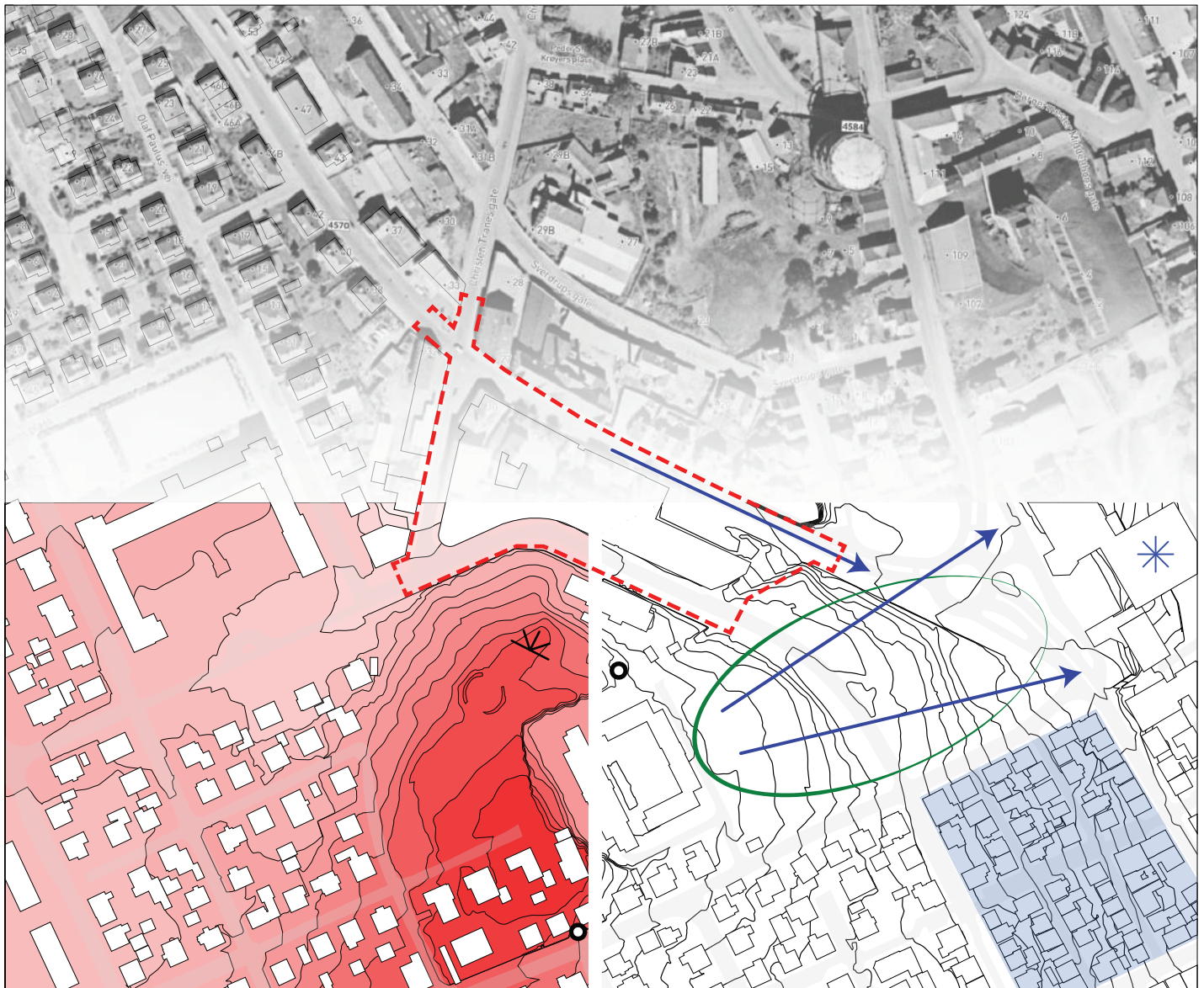
- Kort redegjørelse for tiltakets/prosjektområdets plassering i «kommunelandskapet», hvilke planer som gjelder i området og hvilke overordnede føringer som er gitt for utviklingen.

Utstrekningen av området som påvirker planen/prosjektet og hvilke områder som planen/prosjektet kan påvirke, må vurderes. Influensområdet kan variere fra tema til tema.

Tegnforklaring:

-  Planområdet
-  Analyseområdet
-  Pågående planer

NB! Listen er ikke uttømmende




Eksempler på aktuelle kart: flyfoto 1960, topografiske kart

## 2. Landskap og historie

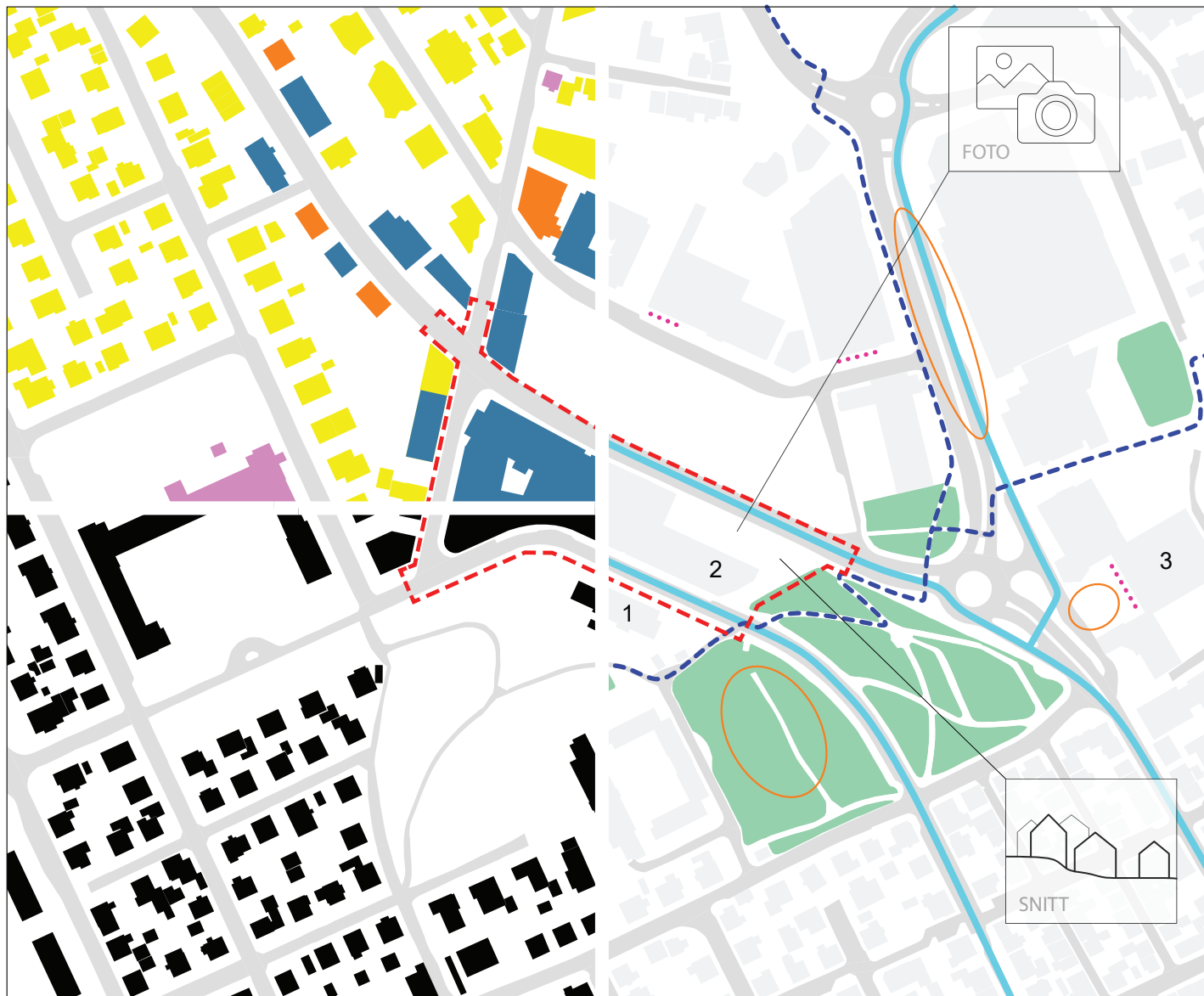
Analysen skal inneholde:

- Beskrivelse av stedets topografi og viktige landskapstrekk (f.eks. høydedrag, sjø, bekker, elver, skogsholt).
- Beskrivelse av stedets historiske utvikling og hvilke elementer som har vært styrende for det som har skjedd, enten dette er topografi, planer, veier eller annet. Beskrivelse av minner fra denne historien inngår her (inkludert kulturminner).
- Vurdering av hvilke landskapstrekk og/eller historiske elementer som har/skal ha betydning for prosjektet.

Tegnforklaring:

-  Viktig lokalt landskapsrom
-  Utsiktspunkt
-  Landemerke
-  Viktig siktlinje
-  Kulturminner
-  Kulturminner Trehusmiljøer

NB! Listen er ikke uttømmende



Eksempler på aktuelle kart: funksjoner, schwarzplan, gang- og sykkelforbindelser

### 3. Bebyggelsesstrukturer og sammenhenger

Analysen skal inneholde:

- Beskrivelse av eksisterende bebyggelsesstrukturer (kvartal, lineær, annet), og viktige offentlige/felles rom, enten dette er plasser, skolegårder, gater, parker eller andre «blågrønne» rom.
- Beskrivelse av offentlig/privat tjenestetilbud i området, og hvilke forbindelseslinjer som er viktige for at myke trafikanter skal ha god tilgang til tilbudene.
- Vurdering av prosjektets forhold til eksisterende strukturer og andre romlige forhold, dvs. skal prosjektet komplettere, reparere/supplere, eller være/gi noe nytt?

Tegnforklaring:

- Funksjoner (Tjenestetilbud/kultur, arbeidsplasser, bolig)
- Viktige offentlige byrom
- Aktive førsteetasjer
- Parker og blågrønne byrom
- Sykkelnett
- Viktig gangforbindelse
- Målpunkt

NB! Listen er ikke uttømmende



Eksempler på aktuelle kart: bo- og bymiljøutfordringer

## 4. Bo- og bymiljøutfordringer

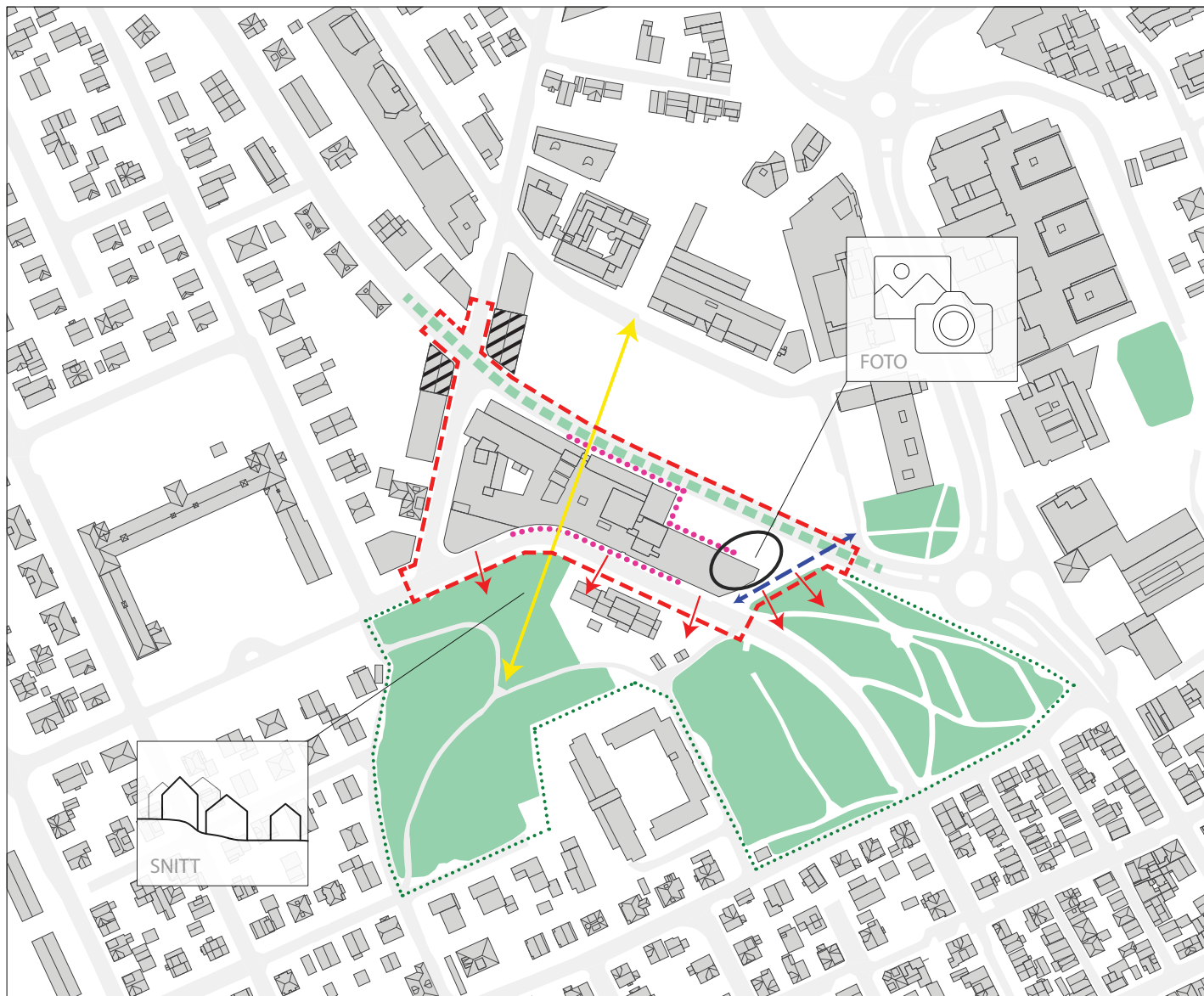
Analysen skal inneholde:

- Beskrivelse av eventuelle utfordringer området har mht. støy, klima, overvann, bolig-sammensetning eller annet.
- Vurdering av om, i hvilken grad og på hvilken måte planen/prosjektet må ta hensyn til de aktuelle utfordringene.

Tegnforklaring:

-  Hovedvindretning
-  Utrygge rom
-  Fare for dårlig luftkvalitet/støy
-  Trafikkulykker
-  Trafikal utfordring
-  Lukket fasade
-  Barriere for ferdsel

NB! Listen er ikke uttømmende










Eksempel på anbefalingskart

## 5. Anbefaling

Vurderingene under hvert tema skal oppsummeres i kart og tekst som viser hvilke elementer fra analysen som vil bli vektlagt i utarbeidingen av planen/prosjektet.

Anbefalingskartet kan omfatte sentrale ordensprinsipper i prosjektet som utnyttelsesgrad og høyde, utforming og struktur, opparbeidelse av byrom, nye gangveger, fortau, trafikksikring, kulturmiljøhensyn eller lignende.

### Tegnforklaring:

-  Planområdet
-  Tilliggende grøntområde
-  Styrke kobling
-  Styrke gangforbindelse
-  Gatemiljø med grønne elementer
-  Romdannende vegger/aktiv fasade
-  Nytt offentlig byrom
-  Ny siktlinje
-  Bygninger med bevaringsverdi

NB! Listen er ikke uttømmende



## Kilder

Kart | Stavanger kommune

Levekår i Stavanger | Stavanger kommune

Lenkesamling reguleringsplan | Stavanger kommune

[www.stavangerbilder.no](http://www.stavangerbilder.no)