



ROGALAND  
FYLKESKOMMUNE

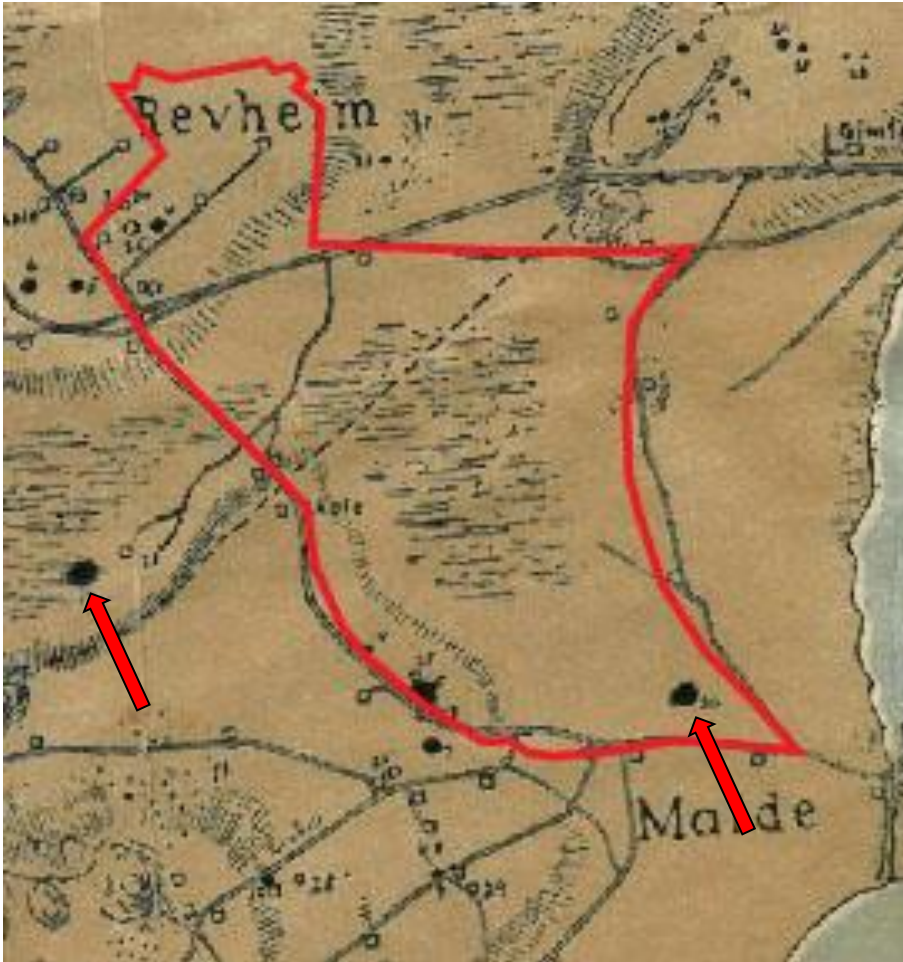
Madla-Revheim

2012

# Madla-Revheim – Stavanger kommune



# Helliesens kart fra 1901



Det er kjent en rekke gjenstandsfunn i myrområdet på Revheim, bl.a.:

## **Bronselurene**

Funnet i forbindelse med arbeid i myra i 1894

## **Rundhaug**

Funn av bronsesverd i gravkammer

# Undersøkelsen

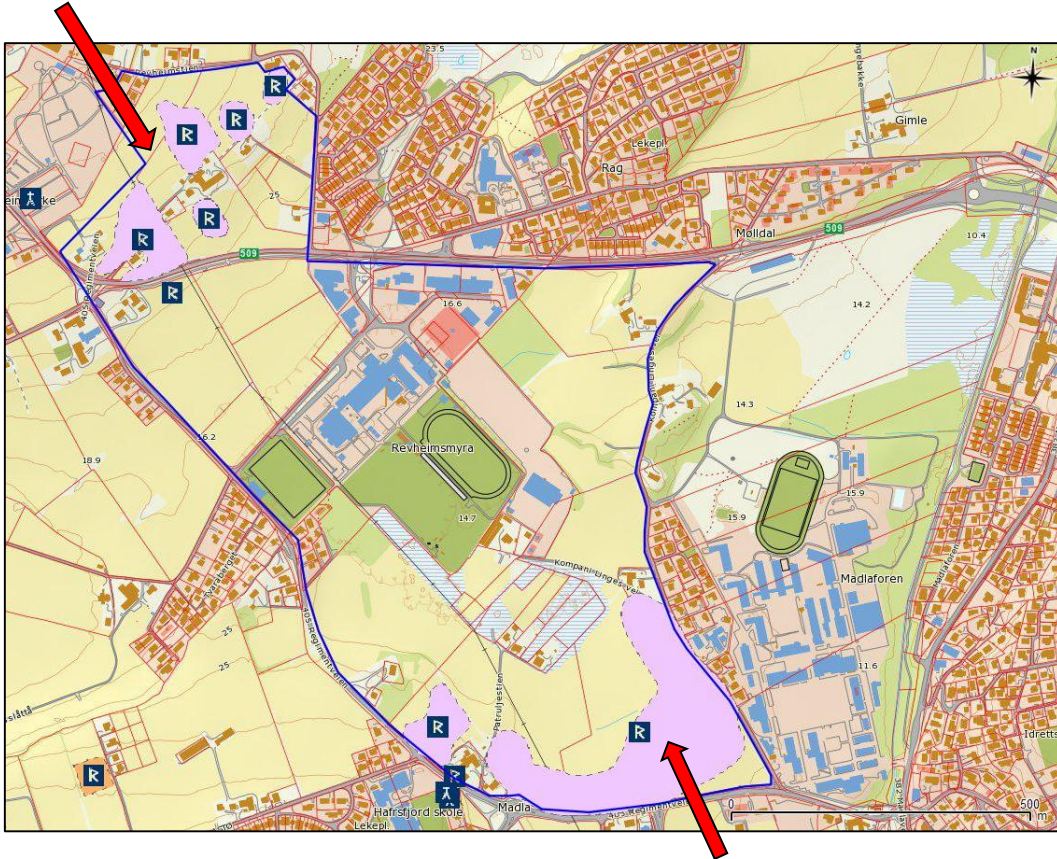
Tidsperiode: mars-juli 2012  
2 graveteam, 5 personer  
25 delområder  
300 sjakter

750 dekar – hovedsakelig dyrka mark/  
myrområder



På bilde vises område 3 i forgrunnen og område 5, 7 og 8 i bakgrunnen.  
Til høyre i bildet ser man kanten av myrområdene.

# Funnførende områder



Funnførende områder = 100 dekar

Fordelt på 8 lokaliteter

Totalt:

1146 bosetningsstrukturer

830 stolpehull

119 kokegroper

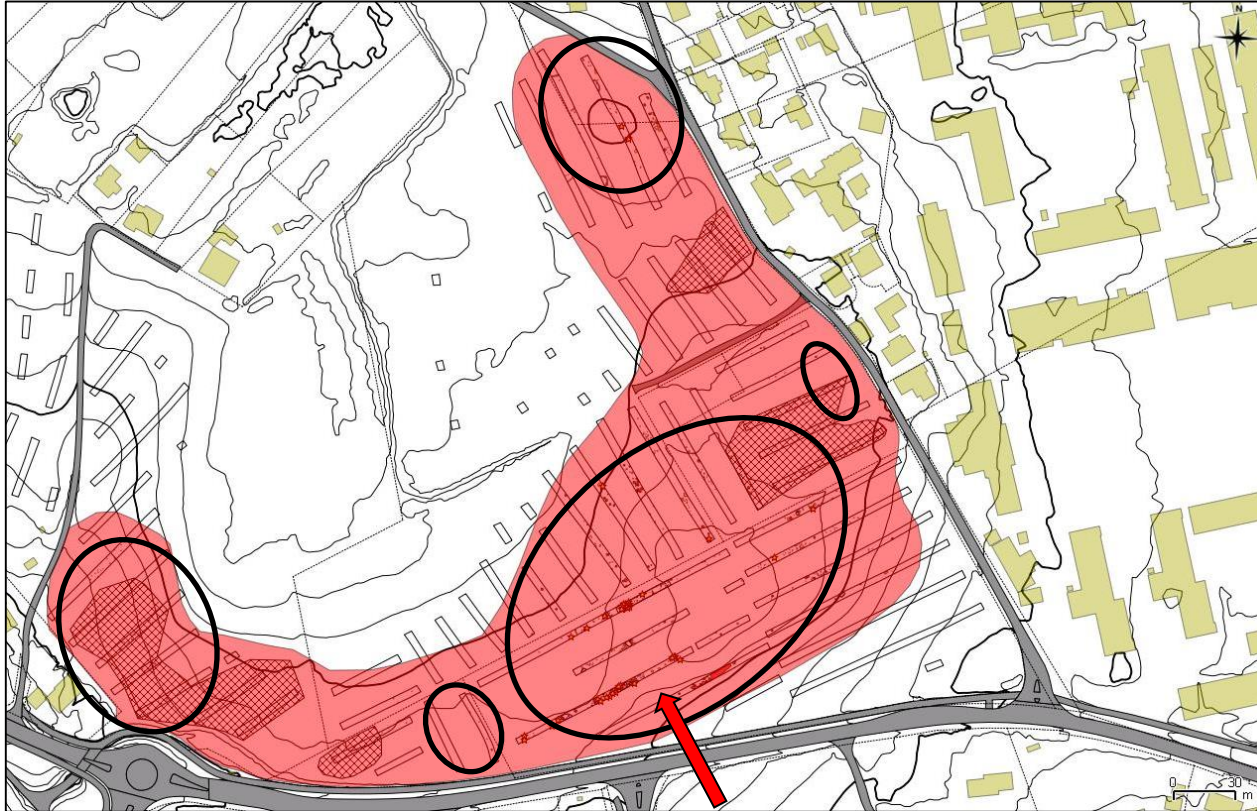
100 groper

14 graver

+ vegg-grøfter, ildsteder ol.

+ Omfattende forhistorisk  
dyrkningsaktivitet

# Lokalitet 1 – id 160615



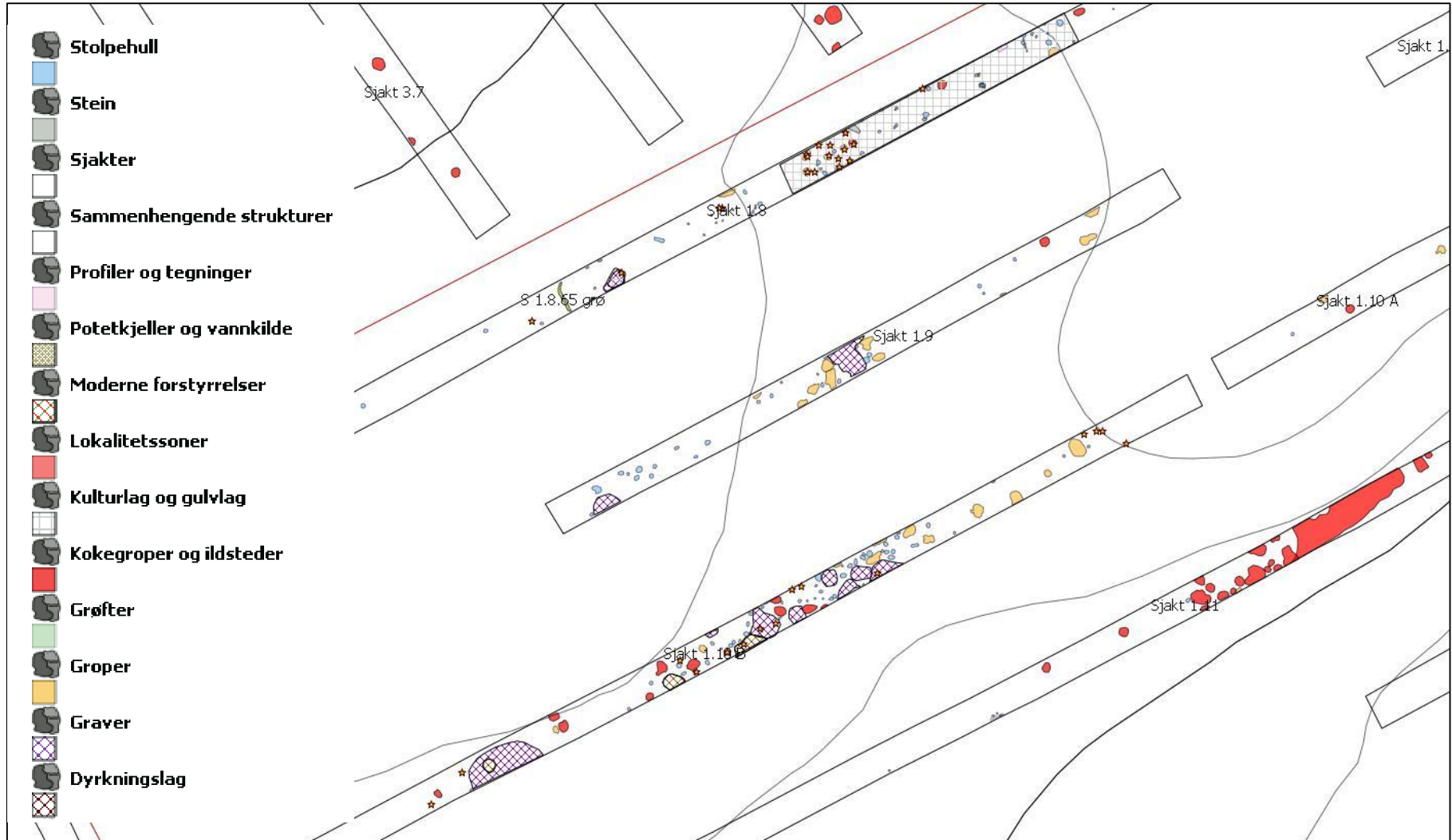
Utstrekning - 63 500 m<sup>2</sup>

699 påviste strukturer:

- 498 stolper
- 96 kokegrøper
- 2 røyser
- 61 groper
- 3 staurhull
- 8 grøfter/vegg-grøfter
- 4 ildsteder
- Koksteinslag
- 10 graver
- 10 udefinerbare nedgravninger

90 gjenstandsfunn

# Delområde 1 - vestre del



# Graver



Område med graver i sjakt 1.10 foto tatt mot NV



# Bronsering



Bronsering funnet i grav (S 1.10.54) før den ble tatt ut som preparat til konservering.

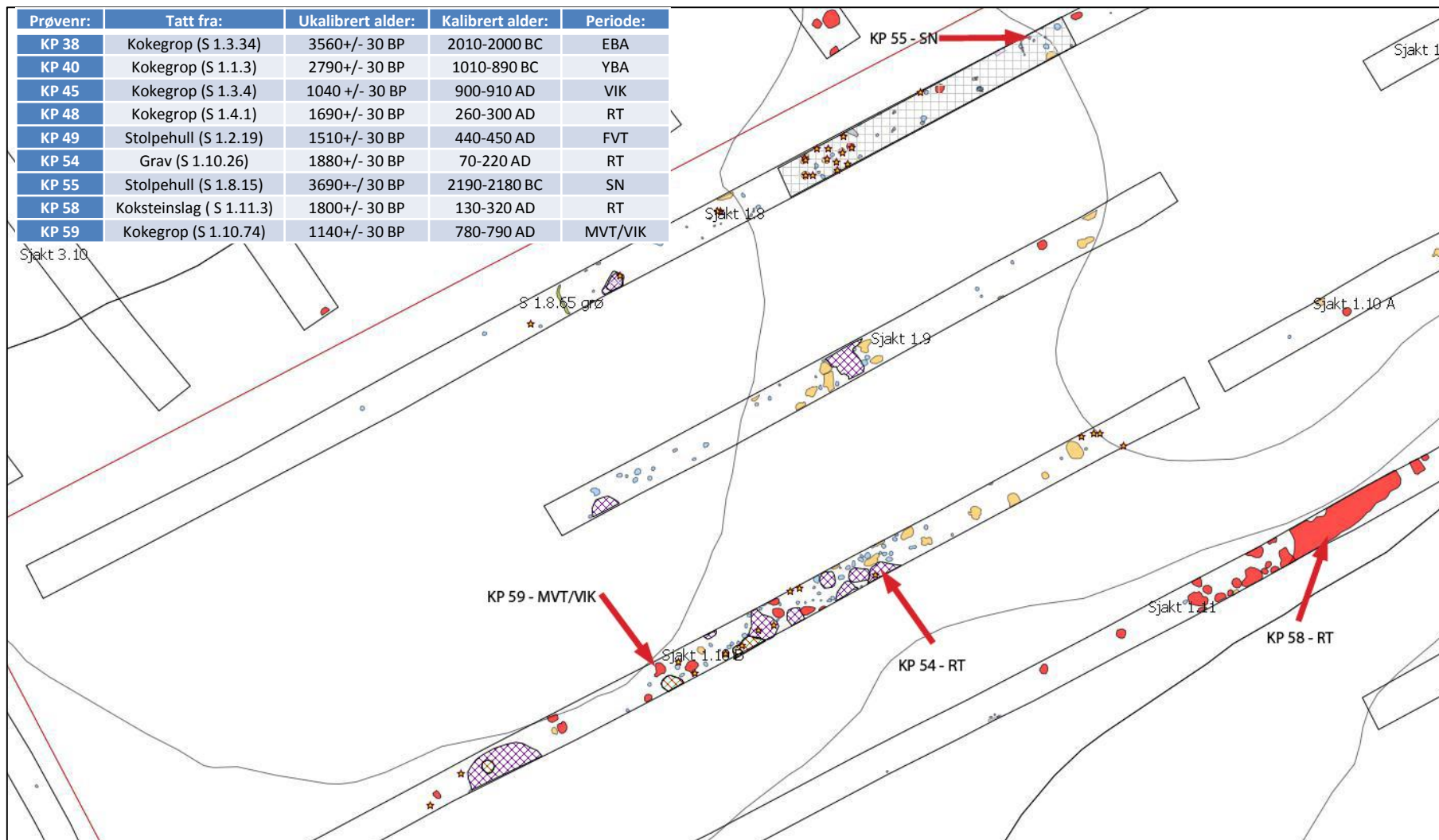


Bronsering etter konservering. Ringen er gitt museumsnummer S12715 av AM/UiS. Det ble også gjort funn av en bit med brent bein under konserverings-arbeidet (til høyre i bildet).

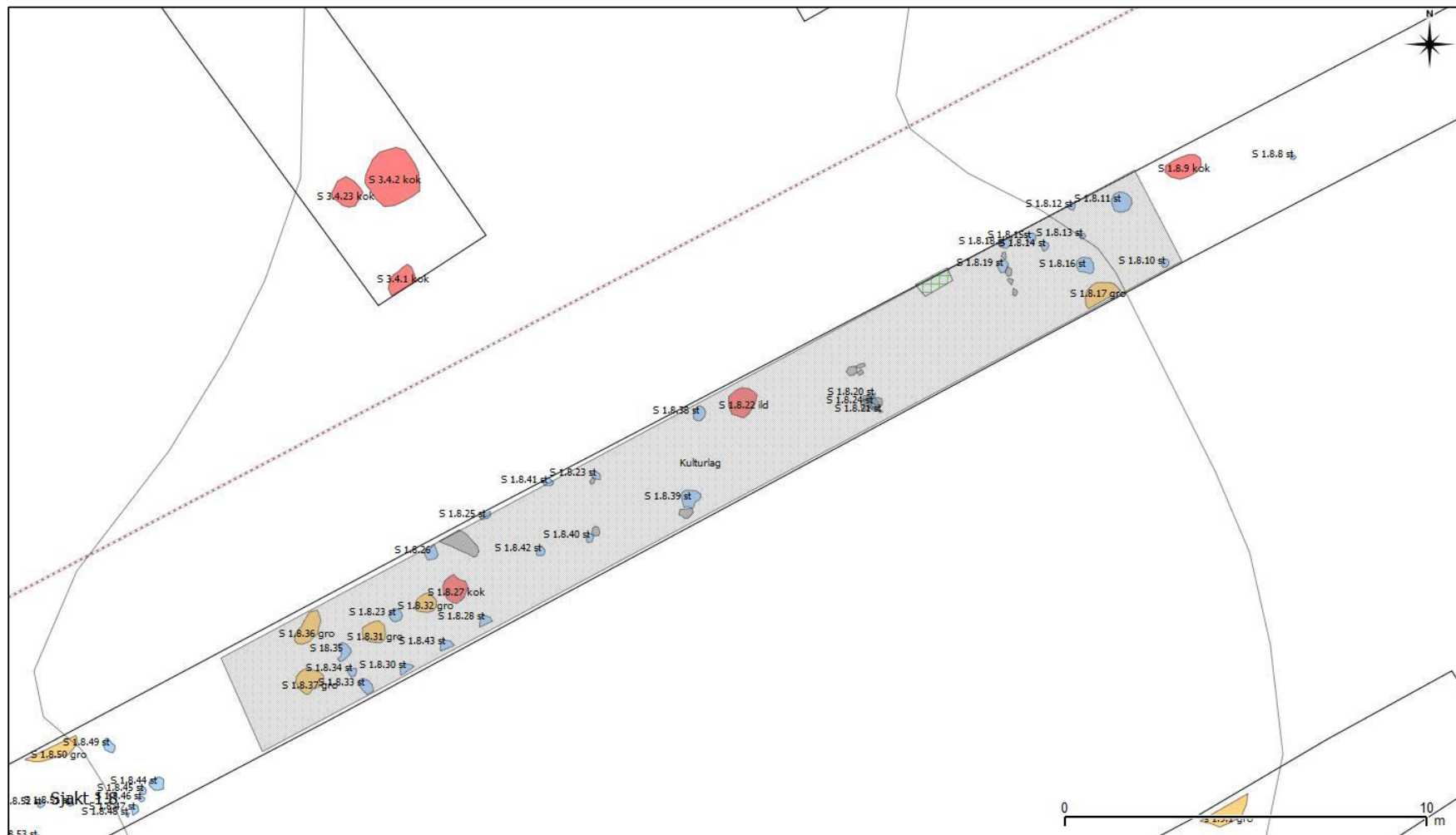
# Dekorert keramikk



# Dateringer fra delområde 1



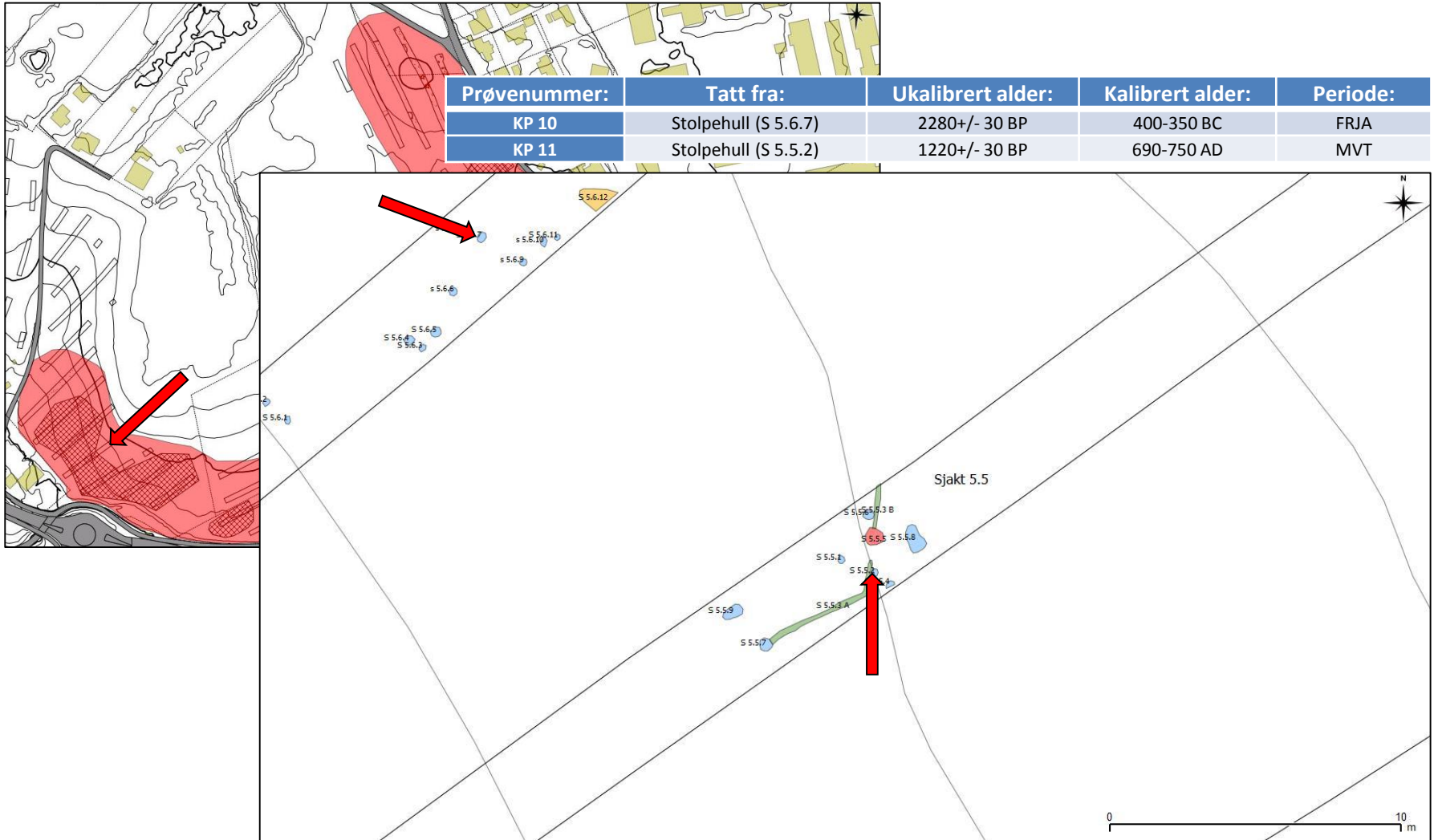
# Bosetningsstrukturer i kulturlag – sjakt 1.8



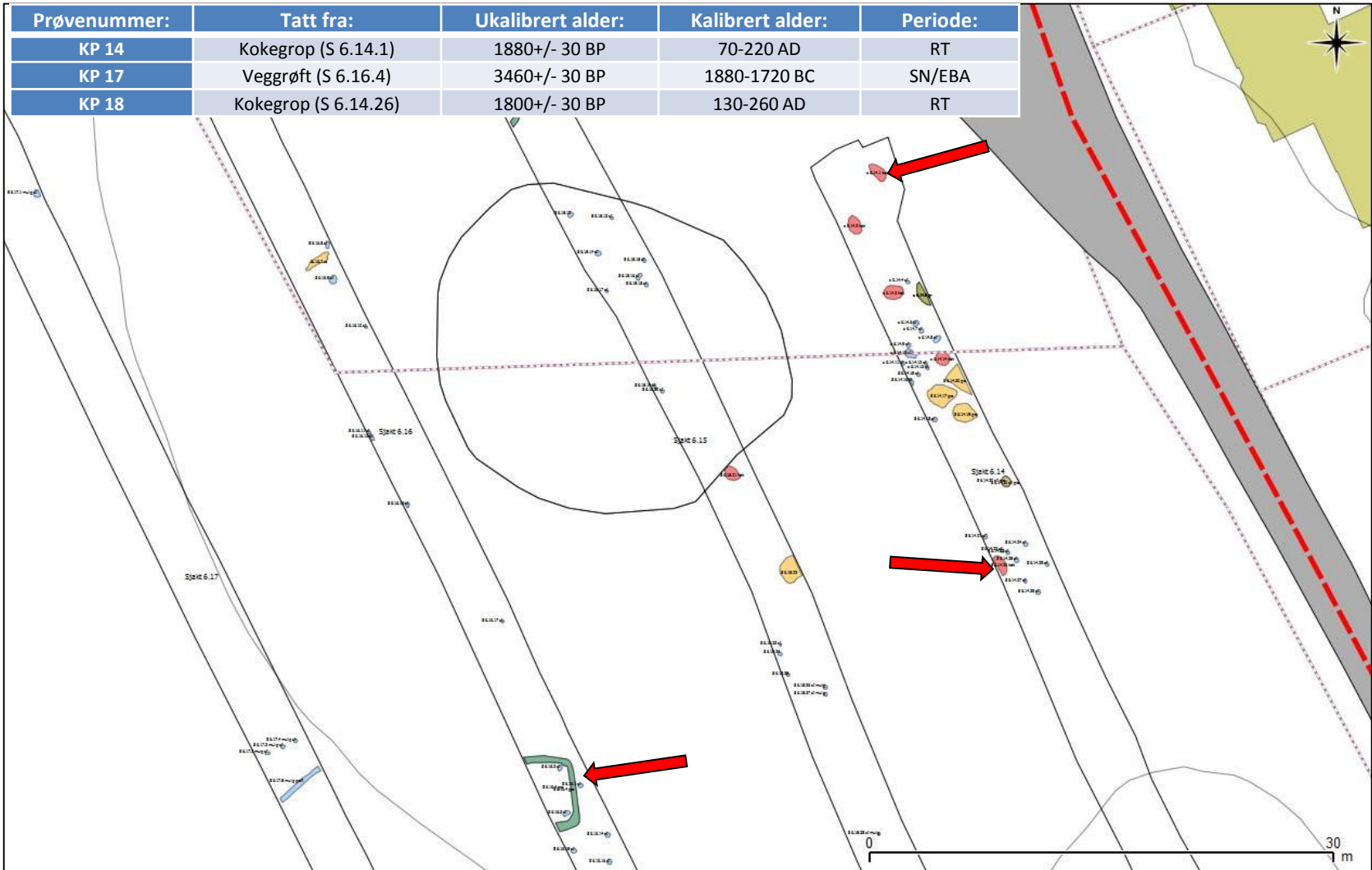


Sjakt 1.8, foto tatt mot SV

# Delområde 5



# Delområde 6

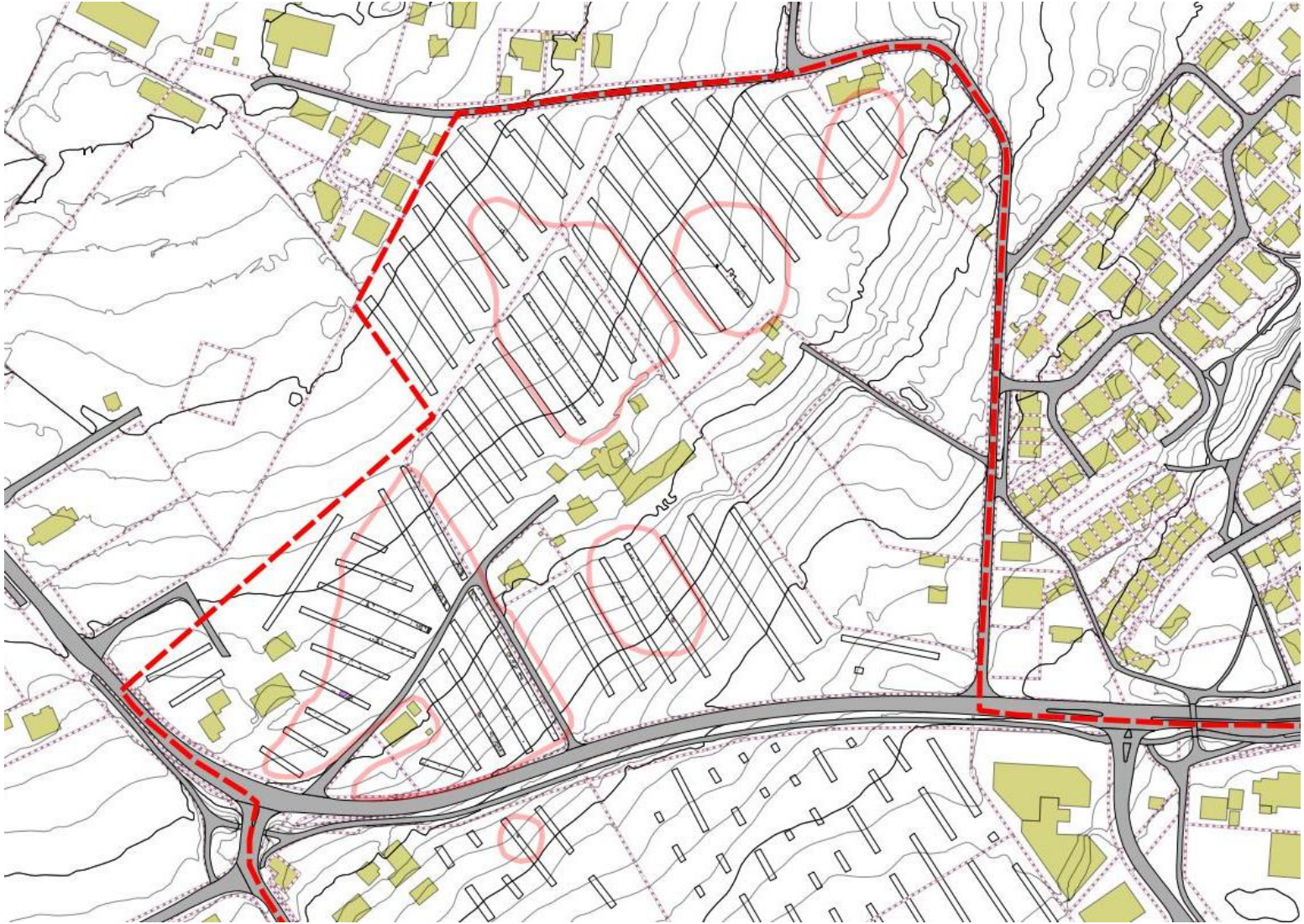




S 6.16.4, vegg-grøft, foto tatt mot V



# Nordlige områder



# 6 Lokalteter i de nordlige områdene:

Lokalitet 3 – 225 strukturer datert til SN, EBA, YBA, FRJA

Lokalitet 4 – 1 kokegrop fra FRJA

Lokalitet 5 – 41 Strukturer fra TBA, VIK

Lokalitet 6 – 93 strukturer fra EBA, YBA

Lokalitet 7 – 41 strukturer fra EBA, YBA

Lokalitet 8 – 3 strukturer fra EBA, RT



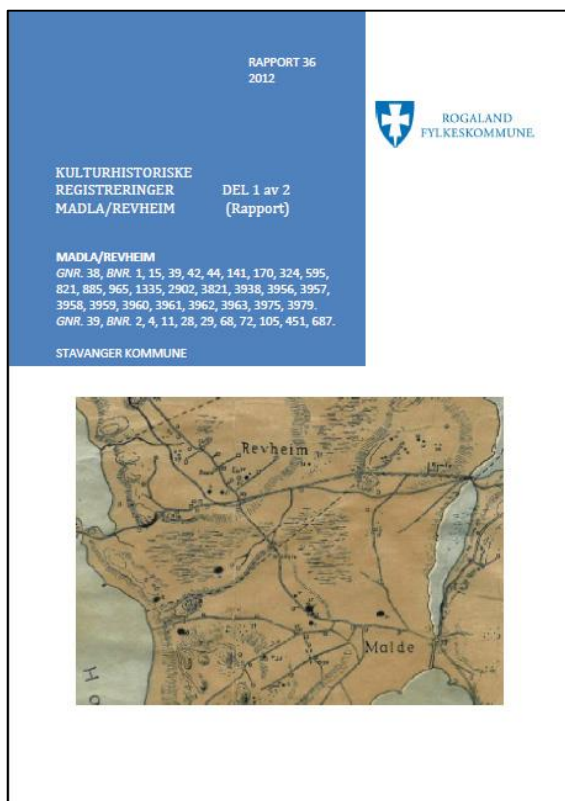
I hovedsak dateringer til bronsealder, med innslag fra jernalder og vikingtid.



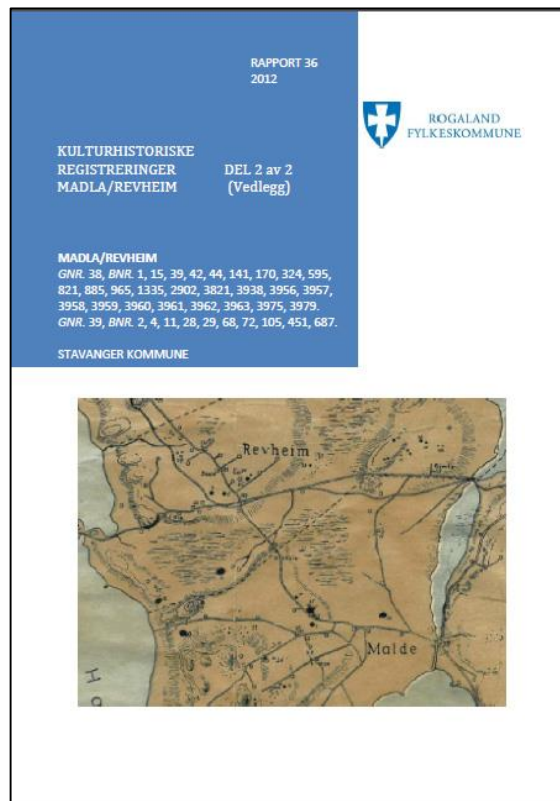








Del 1: Rapport og kartvedlegg



Del 2: Diverse vedlegg

Populærvitenskapelig artikkel i tidsskriftet; Frå haug og heidni, ca. mai 2013