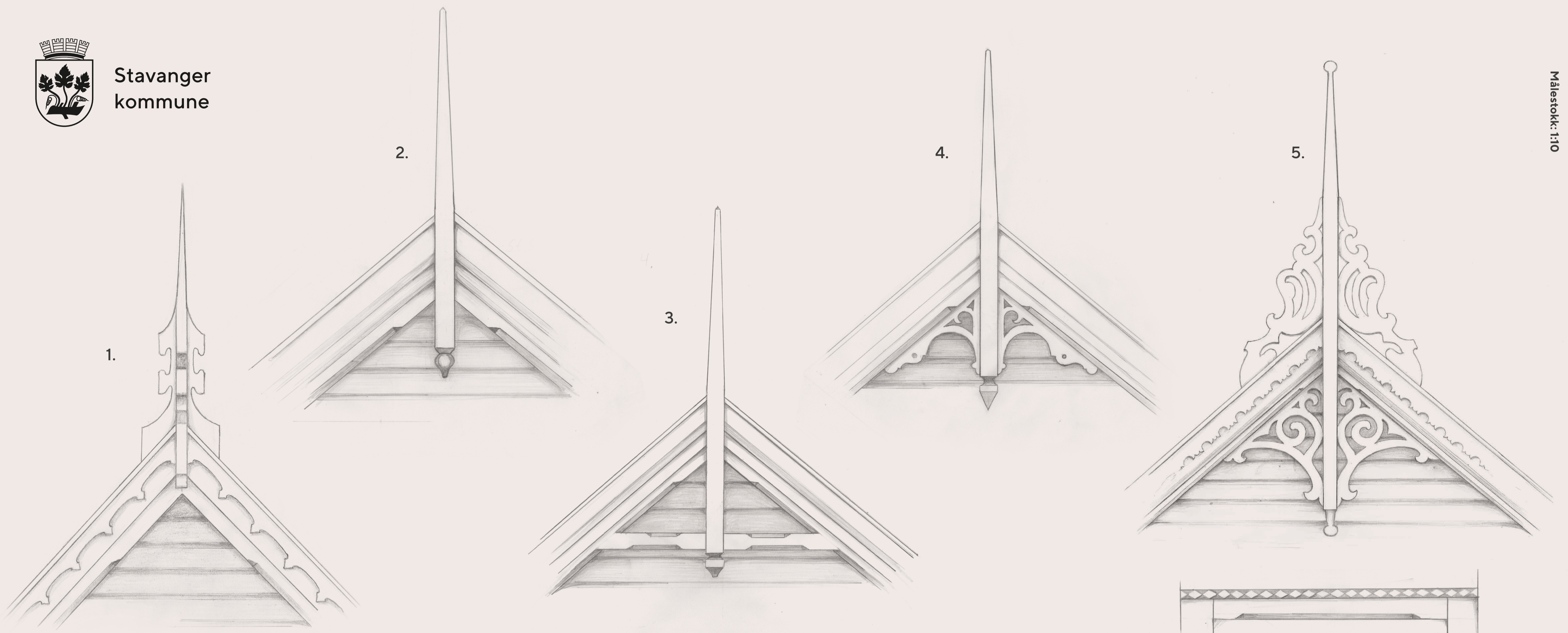


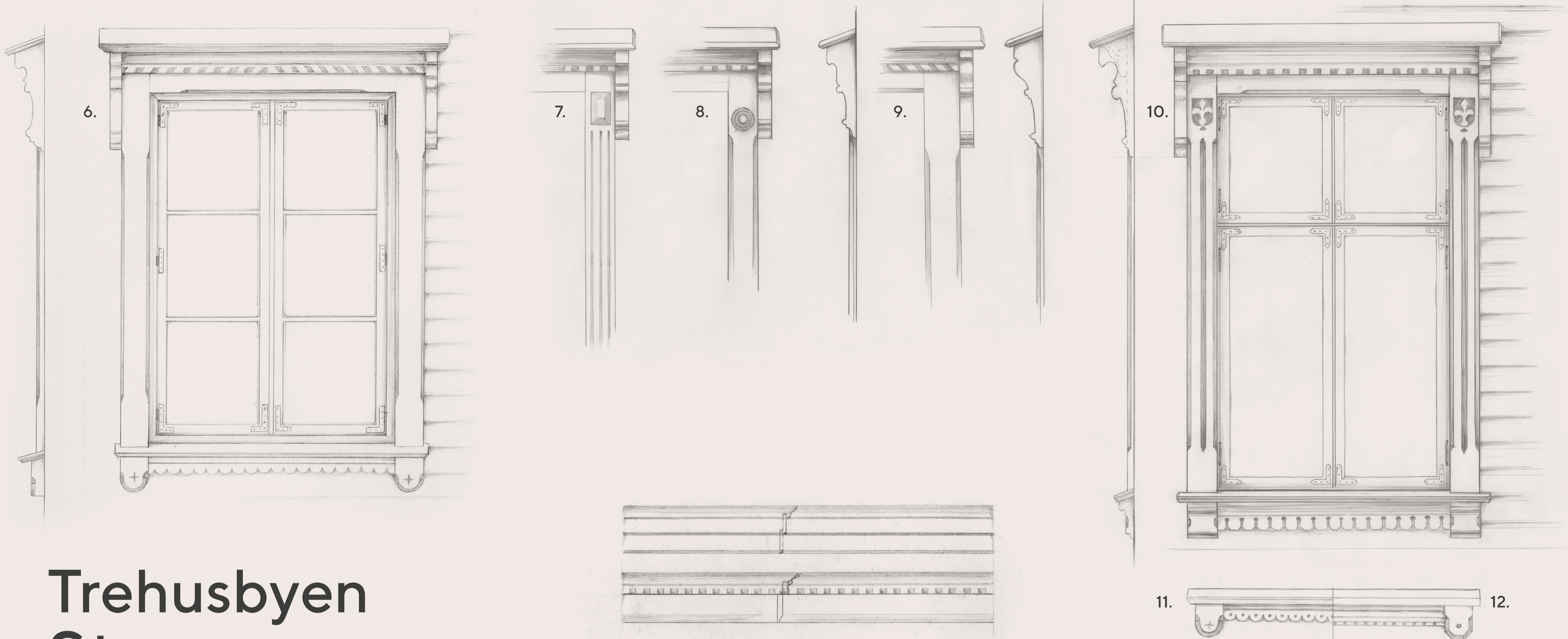


Stavanger kommune

Målestokk: 1:10

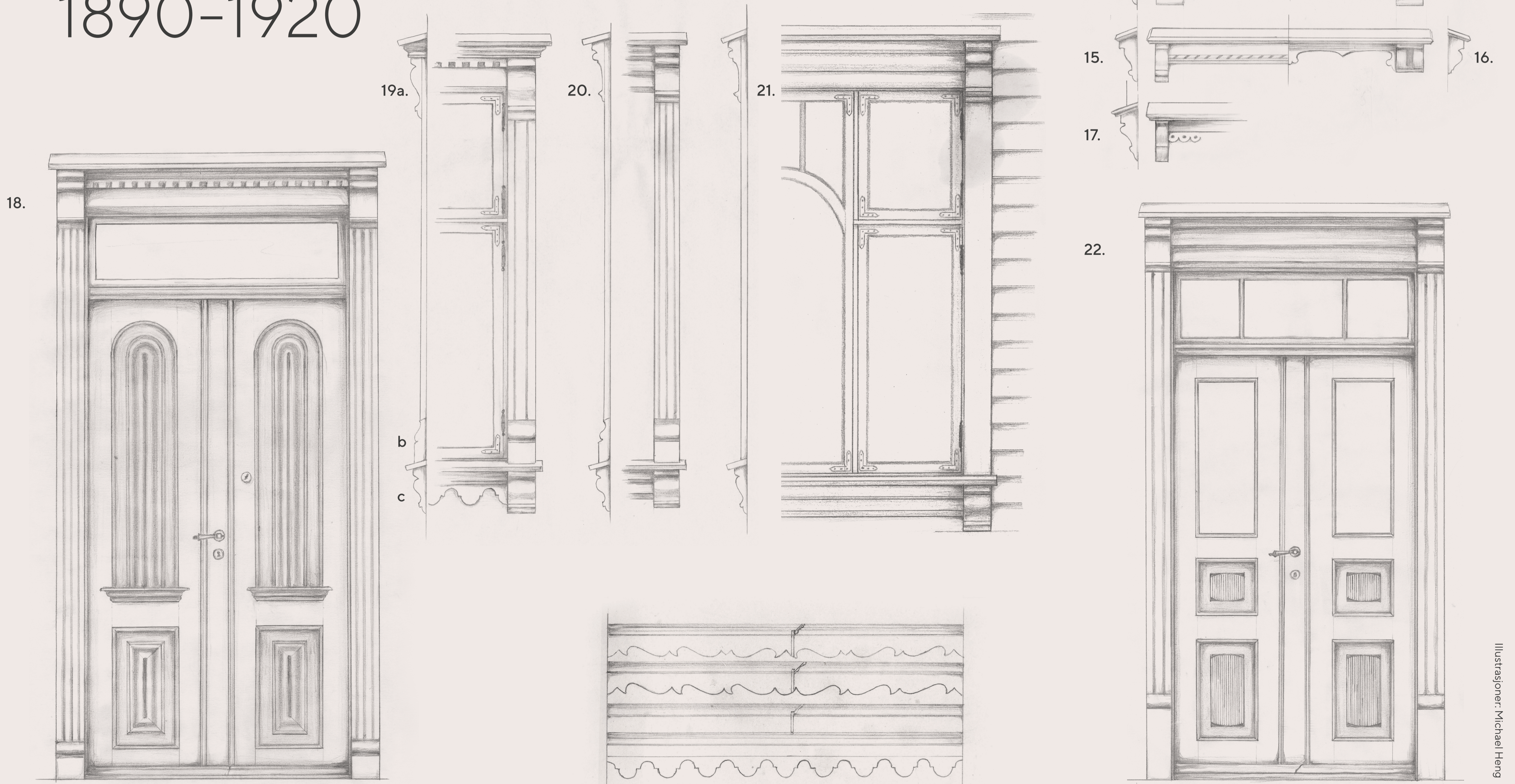


System A



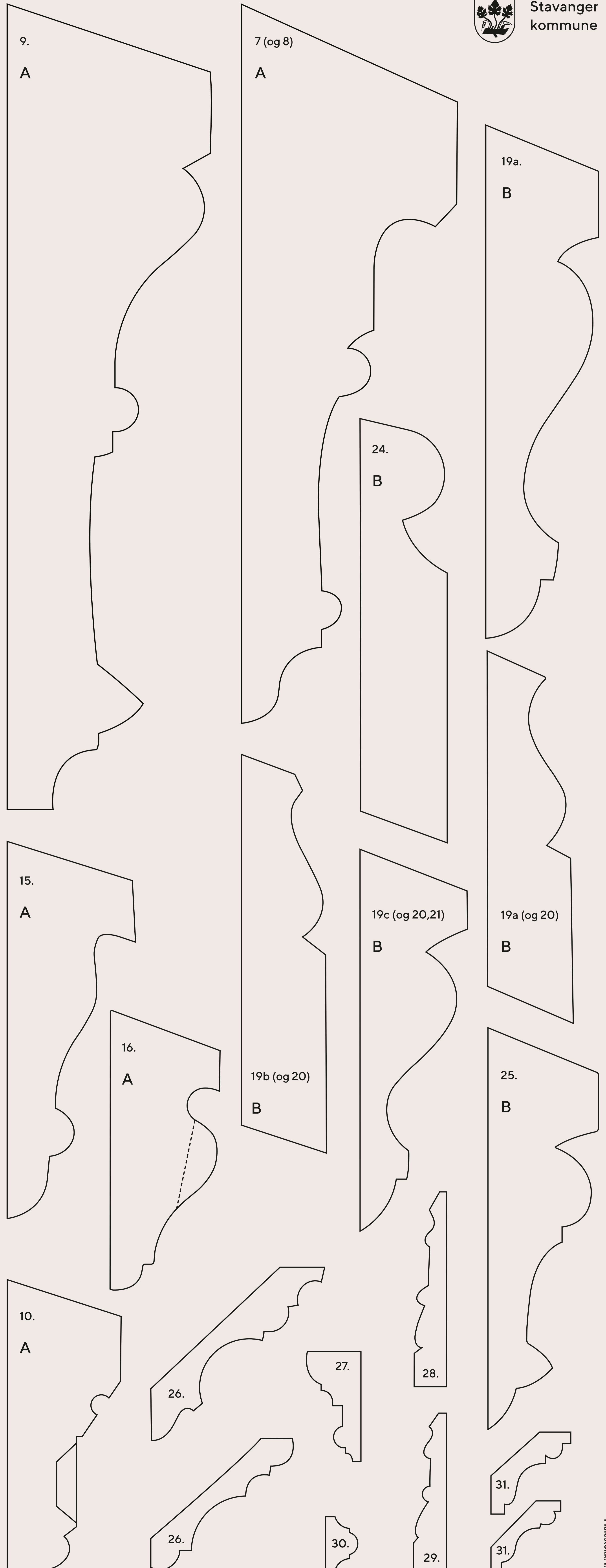
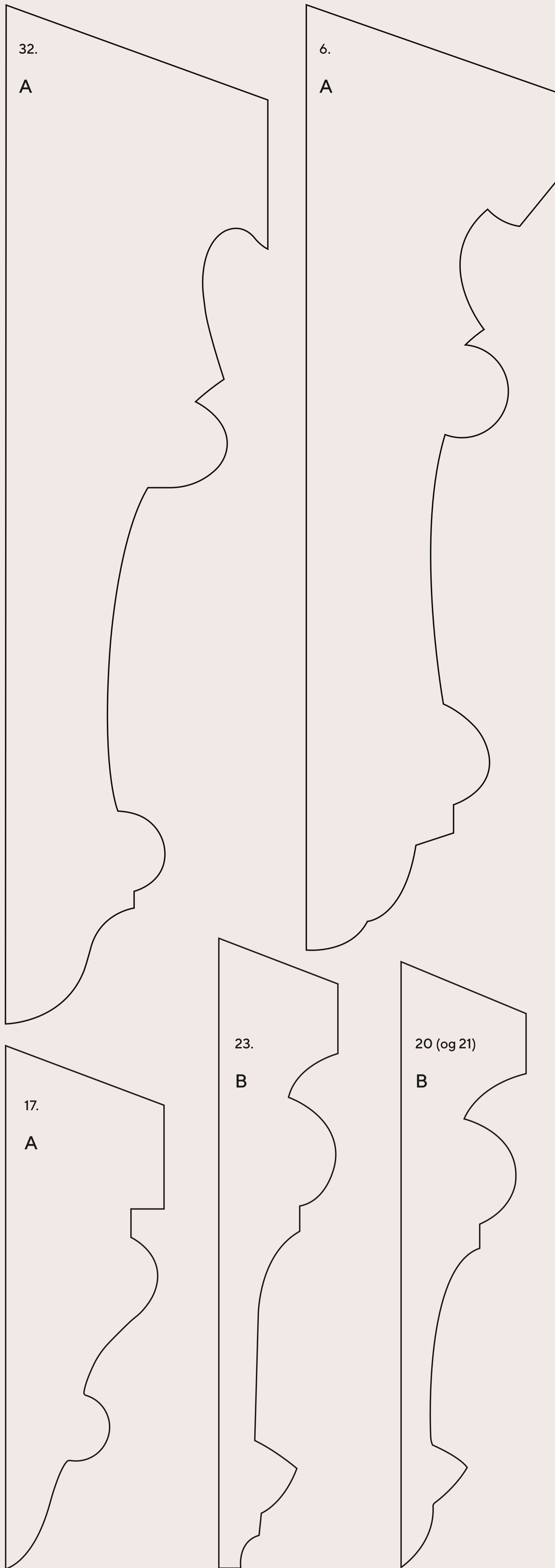
System B

# Trehusbyen Stavanger 1890-1920



Illustrasjoner: Michael Heng





<p>Det fantes to forskjellige måter å liste dører og vinduer på i denne perioden. På denne plakaten blir de kalt system A og system B. System A er det eldste, system B tok gradvis over.</p>			<p>Systemene kan ikke blandes sammen, og malene her er derfor merket med A eller B. Listen under forteller hvor eksemplene er hentet fra. Husenes byggeår står i parentes, men her kan opplysningene være unøyaktige.</p>		
1. Stavangerbilder.no, foto-ID BySt1003_298.tif (Lagårdsveien 34)	11. Erichstrups gate 9 (1892)	24. Muségata 51 (brukes samme sted som 19b) (1909)	25. Muségata 51 (brukes samme sted som 19c) (1909)	26. innvendige taklistprofiler	27. blomsterbrettprofil (brukes nederst på vinduskarmen inne)
2. Nymannsveien 106 (1900)	12. St. Svithuns gate 17 (1899)	26. Muségata 51 (brukes samme sted som 19b) (1909)	27. blomsterbrettprofil (brukes nederst på vinduskarmen inne)	28. dørlist-/gulvlistprofil inne	28. dørlist-/gulvlistprofil inne
3. St. Svithuns gate 34 (1900)	13. Karlsminnegata 11 (1898)	26. Muségata 51 (brukes samme sted som 19c) (1909)	27. blomsterbrettprofil (brukes nederst på vinduskarmen inne)	29. vindulist-/gulvlistprofil inne	29. vindulist-/gulvlistprofil inne
4. Nymannsveien 70 (1902)	14. Normanns gate 26 (1894)	26. Muségata 51 (brukes samme sted som 19c) (1909)	27. blomsterbrettprofil (brukes nederst på vinduskarmen inne)	30. dekorlistprofil til for eksempel himling	30. dekorlistprofil til for eksempel himling
5. Stavangerbilder.no, foto-ID BySt1984_2_2005.tif (Saudagata 15), Sjøveien 1 Årdal, m.fl.	15. Nymannsveien 47 (1894)	26. Muségata 51 (brukes samme sted som 19c) (1909)	27. blomsterbrettprofil (brukes nederst på vinduskarmen inne)	31. taklistprofil, brukes også under vannbordene på eksemplene 19-21	31. taklistprofil, brukes også under vannbordene på eksemplene 19-21
6. Spilderhauggata 14 (1895)	16. Vålåndsgata 14 (1896)	26. Muségata 51 (brukes samme sted som 19c) (1909)	27. blomsterbrettprofil (brukes nederst på vinduskarmen inne)	32. Øvre Strandgate 37 (1897)	32. Øvre Strandgate 37 (1897)
7. Storhaugveien 27 (1897)	17. St. Olavs gate 25 (1895)	26. Muségata 51 (brukes samme sted som 19c) (1909)	27. blomsterbrettprofil (brukes nederst på vinduskarmen inne)		
8. Musegata 27 (1896)	18. Storhaugveien 25 (1905)	26. Muségata 51 (brukes samme sted som 19c) (1909)	27. blomsterbrettprofil (brukes nederst på vinduskarmen inne)		
9. Skolegata 22 (1900)	19. Prinsens gate 25 (øverste del) (1899)	26. Muségata 51 (brukes samme sted som 19c) (1909)	27. blomsterbrettprofil (brukes nederst på vinduskarmen inne)		
10. Normanns gate 7 (1895)	20. Midtre Suldalsgate 7 (1910)	26. Muségata 51 (brukes samme sted som 19c) (1909)	27. blomsterbrettprofil (brukes nederst på vinduskarmen inne)		
	21. Nymannsveien 105 (1913)	26. Muségata 51 (brukes samme sted som 19c) (1909)	27. blomsterbrettprofil (brukes nederst på vinduskarmen inne)		
	22. Haukeligata 18 (1909)	26. Muségata 51 (brukes samme sted som 19c) (1909)	27. blomsterbrettprofil (brukes nederst på vinduskarmen inne)		
	23. Jelsagata 22 (1910)	26. Muségata 51 (brukes samme sted som 19c) (1909)	27. blomsterbrettprofil (brukes nederst på vinduskarmen inne)		