

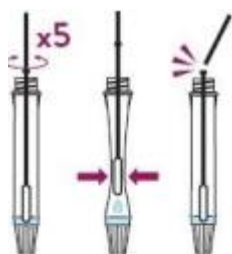
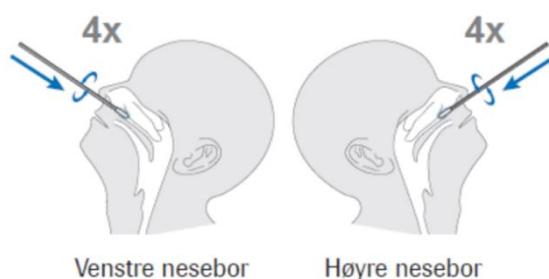
BRUKSANVISNING HURTIGTEST

Utstyr

- Testpinne
- Testenheten innpakket i emballasje
- Testglass
- Beholder med væske
- Blå kork til testglass

Start med å pakk opp utstyret som medfølger i pose og legg ut på benk, ta ut brikke fra emballasje og legg klar. Åpne beholder med væske og fyll i testglass. Åpne deretter testpinnen og utfør test.

- 1) Vend pasientens hode litt bakover
- 2) Vri testpinnen mens du fører den inn i neseboret, ca 2 cm inn fra kanten av neseboret
- 3) Roter testpinnen 4 ganger mot neseveggen, utfør dette i begge nesebor.
- 4) Ta testpinnen oppi testglass og vri pinnen rundt minst 5 ganger.



5) Knekk av testpinnen samtidig som du klemmer på sidene av testglasset for å trekke ut væske fra testpinnen.

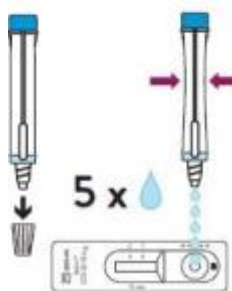
6) Sett blå kort godt på testglass.

7) Hvis det er mye bobler i glasset så avvent til det er lite eller ingen igjen.

8) Ta av hvit kork og drypp forsiktig 5 dråper av innholdet i testglass over på dråpepunkt (rundt felt) på brikken.

9) Les av resultat etter 15 – 20 min.

10) Ved positiv hurtigtest ring smittesporing på 47781641 og bestill PCR test.



Positiv test

To fargede linjer vises. En linje i kontrollområdet (C) og en linje i testområdet (T). Enhver fargenyanselse i testområdet skal vurderes som positiv.



Negativ test

Kun en farget linje i kontrollområdet (C).



Ugyldig test

Ingen farget linje i kontrollområdet (C). Testen skal i slike tilfeller gjentas med ny prøve og ny testkassett.

